



# Samlevejledning til EEZYFLOOR

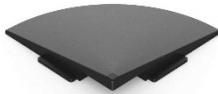
## Forberedelse

Gulvet skal være jævnt og fejlet.  
Der skal ikke bruges værktøj for at samle et EEZYFLOOR

Følgende elementer skal bruges til samling af gulv.



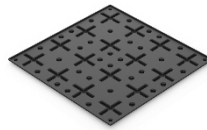
Samlebrik



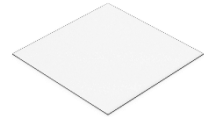
Hjørne



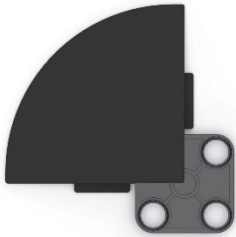
Opkørsel



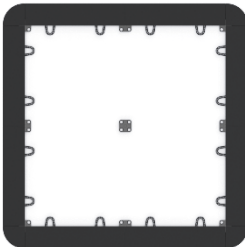
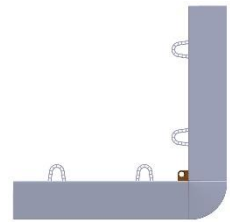
Flise



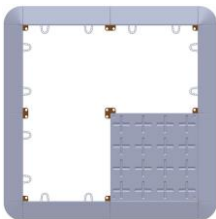
Top plade



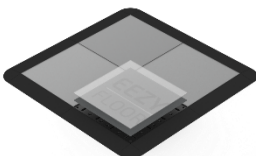
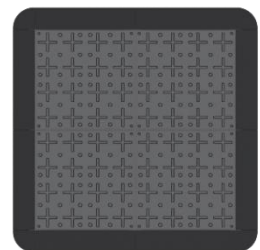
1  
Start med en samlebrik og et hjørne.  
Forsæt derefter med opkørsel, samme med en  
samlebrik i modsat ende af samlingen.



2  
Forsæt nu med at lægge hele yderrammen til den ønskede  
størrelse af gulvet.



3  
Start nu med at lægge fliserne.  
Brug samlebrik i hjørnerne hvor fliser ligger op til  
hinanden. I dette tilfælde i midten af gulvet.



4  
Afsluttes med tryk efterfuldt af den gennemsigtige top plade.  
Dit nye gulv er nu klar til at tage i brug.